

### แผนการสอน

ชื่อวิชา	สื่อสมัณิยม 1	ระดับชั้น	ระยะสั้น
จำนวน 1	คาบ/สัปดาห์	จำนวนทั้งสิ้น	18 สัปดาห์

#### 1. คำอธิบายรายวิชา

1. ศึกษาเกี่ยวกับการตัดเย็บเสื้อฮาวาย
2. ศึกษาเกี่ยวกับการตัดเย็บเสื้อเชิ้ตแขนสั้น
3. ศึกษาเกี่ยวกับการตัดเย็บเสื้อคอกลม
4. ศึกษาเกี่ยวกับการสร้างแบบเสื้อฝักงาน
5. ศึกษาเกี่ยวกับการสร้างแบบเสื้อเชิ้ตไม่ต่อسابบ่า
6. ศึกษาเกี่ยวกับการสร้างแบบเสื้อโปโลฮาวาย

#### 2. จุดประสงค์รายวิชา

1. เรียนรู้เกี่ยวกับการตัดเย็บเสื้อฮาวาย
2. ศึกษาเกี่ยวกับการตัดเย็บเสื้อเชิ้ตแขนสั้น
3. ศึกษาเกี่ยวกับการตัดเย็บเสื้อคอกลม
4. ศึกษาเกี่ยวกับการสร้างแบบเสื้อฝักงาน
5. ศึกษาเกี่ยวกับการสร้างแบบเสื้อเชิ้ตไม่ต่อسابบ่า
6. ศึกษาเกี่ยวกับการสร้างแบบเสื้อโปโลฮาวาย

### แผนการสอนรายคาบ

คาบที่ 1	เรื่องที่สอน	การสร้างแบบเสื้อฮาวาย	โดยอาจารย์ โนรี มิตรอารีย์
----------	--------------	-----------------------	----------------------------

#### 1. จุดประสงค์การสอน

1. เตรียมอุปกรณ์ในการสร้างแบบได้ถูกต้อง
2. สร้างแบบเสื้อฮาวายได้

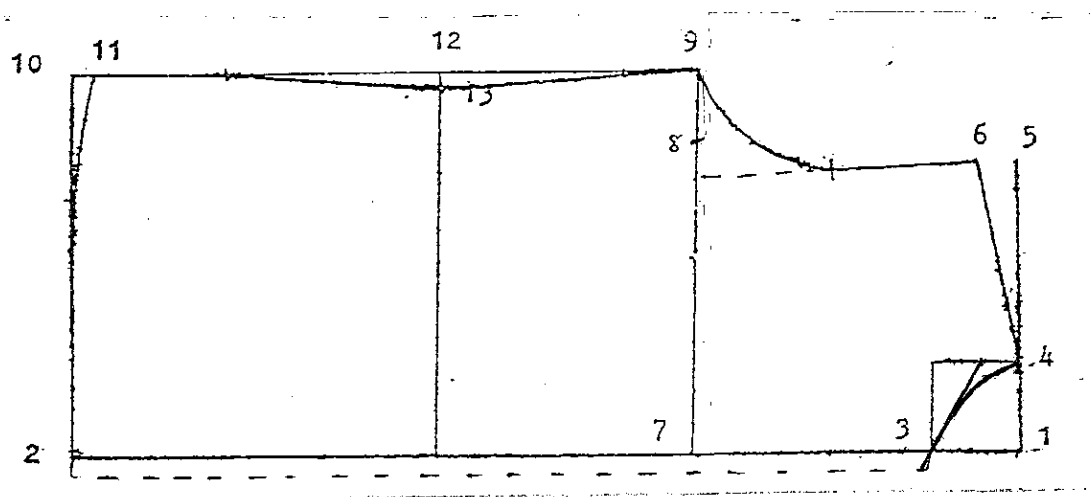
## 2. รายการสอน

1. เตรียมวัสดุอุปกรณ์ในการสร้างแบบ
2. สร้างแบบเสื้อแผ่นหน้า, กระเป๋าสีเสื้อ
3. สร้างแบบเสื้อแผ่นหลัง
4. สร้างสาบ่า
5. สร้างแขนเสื้อ
6. สร้างปกเสื้อ

## 3. วัสดุอุปกรณ์ หนังสือ และสิ่งที่จะต้องเตรียม

1. สายวัด
2. กระดาษสร้างแบบ
3. ดินสอ, ไม้บรรทัด, ยางลบ

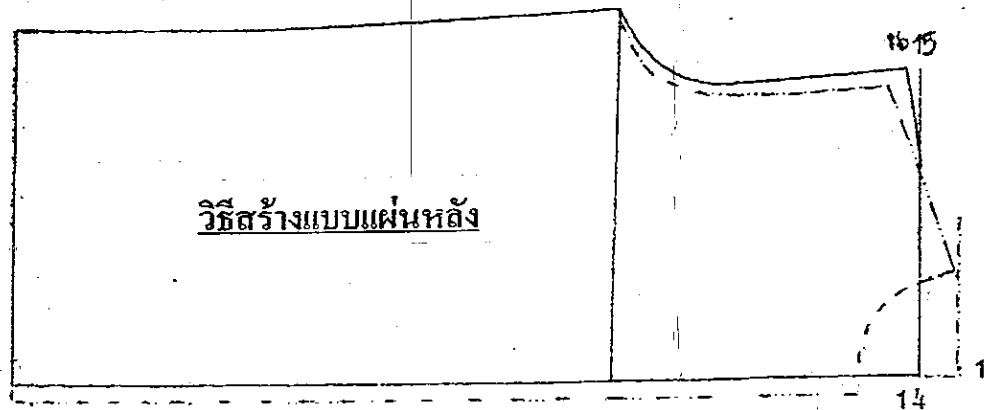
## 4. ลำดับชั้นการสอน หรือลำดับชั้นการทำงาน

การสร้างแบบเสื้อฮาวายวิธีสร้างแบบแผ่นหน้า

วัดจากกริมกระดาดเข้าไป  $\frac{1}{4}$  นิ้ว เป็นจุด 1

1 เป็นจุดเริ่มต้นตีเส้นฉาก

- 2-1 ความยาวเส้น บวก  $3/8$  นิ้ว
- 3-1 รอบคอ ทาร 6
- 4-1 รอบคอ ทาร 6 วัดจาก 4 มา 1 นิ้ว โค้งคอเสื้อสวยงาม
- 5-1 ไหล่กว้าง ทาร 2 ลบ  $3/8$  นิ้ว
- 6-5 ประมาณ  $1\frac{1}{2}$  นิ้ว - 2 นิ้ว ลากเส้น 6-4
- 7-1 รอบอก ทาร 4
- 8-7 รอบอก ทาร 4
- 9-8  $1 - 3\frac{1}{2}$  นิ้ว หรือตามความต้องการ (แนวเพื่อหลวมและเพื่อเย็บ) ลากเส้นจากจุด 9 ไปยังชายเสื้อเป็นจุด 10
- 10-11  $3/8$  นิ้ว โค้งชายเสื้อ
- 12-9 ประมาณ 7-8 นิ้ว
- 13-12 ประมาณ  $\frac{1}{2}$  นิ้ว โค้งตะเข็บจาก 9-13-11
- การโค้งแนววงแขน ให้วัดจากจุด 8 ลงมา 1 นิ้ว ลากเส้นตรงไปที่ 6 แล้วแบ่งครึ่ง แล้วโค้งแนววงแขน

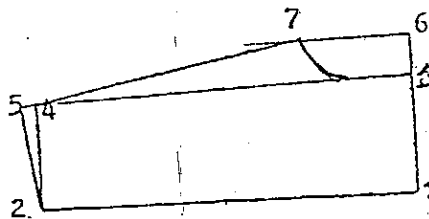


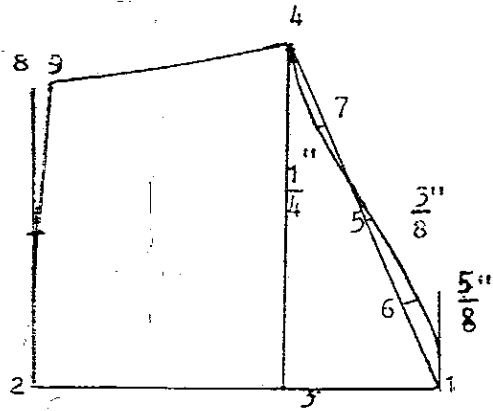
วิธีสร้างแบบแผ่นหลัง

- ใช้เส้น 1-2 ของแผ่นหน้าเป็นเส้นสันทาบผ้าตัดแผ่นหลัง  
 14-1 1-2 นิ้ว ตีเส้นฉากออก  
 15-14 ไหล่กว้าง หาร 2 บวก  $\frac{3}{8}$  นิ้ว  
 16-15 ลดปลายไหล่ลงมา  $\frac{3}{8}$  นิ้ว แบ่งครึ่ง 14 กับ 15 โคนิจจากจุดแบ่งครึ่งไปที่ 16

วิธีสร้างสาบบ่า

- 1 เป็นจุดเริ่มตีฉากออก  
 2-1 ไหล่กว้าง หาร 2 บวก  $\frac{3}{8}$  นิ้ว  
 3-1 3-4 นิ้ว  
 4-2 ระยะ 1-3  
 5-4  $\frac{1}{4}$  นิ้ว  
 6-3  $1\frac{1}{2}$  นิ้ว  
 7-5 ระยะ 4-6 ของบ่าแผ่นหน้า  
 ลากเส้น 7-5 และโค้งวงคอกจาก 3-7

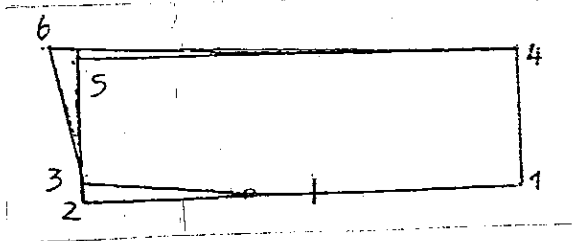




วิธีสร้างแขนเสื้อ

- 1 เป็นจุดเริ่มต้นตีจากออก
- 2-1 ความยาวแขนเสื้อ บวก 3/8 นิ้ว
- 3-1  $3 \frac{1}{2}$  นิ้ว -  $4 \frac{1}{2}$  นิ้ว
- 4-1 รอบวงแขน หาร 2 (วงแขนแผ่นหน้า บวกวงแขนแผ่นหลัง บวกปลายสามขา ลบ 1 นิ้ว)
- 5 แบ่งครึ่ง 1-4 วัดสูงขึ้น 3/8 นิ้ว
- 6 แบ่งครึ่ง 1-5 วัดสูงขึ้น 5/8 นิ้ว
- 7 แบ่งครึ่ง 4-5 วัดลง 1/4 นิ้ว โค้งแนวหัวแขน
- 8-2 รอบปลายแขน หาร 2 บวก 3/8 นิ้ว
- 9-8 วัดขึ้น 3/8 นิ้ว แบ่งครึ่ง 2 กับ 8 แล้วโค้งปลายแขนจากจุดแบ่งครึ่งไปที่ 9 ลากเส้นตรงจาก 9 ไป 4

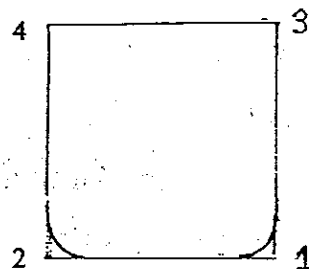
วิธีสร้างปกเสื้อ



- 1 เป็นจุดเริ่มต้นตีจาก 2 ทาง
- 2-1 = รอบคอหาร 2 ลากเส้นฉาก
- 3-2 =  $3/8$  นิ้ว โค้งแนวฐานปกจาก 1-3
- 4-1 = 3 นิ้ว หรือแล้วแต่ความต้องการของผู้สวม ลากเส้นตรงตัดกับเส้นที่ลากออกจาก 2 เป็นจุดที่ 5
- 6 ปลายปกแล้วแต่ความต้องการ ลากเส้นจาก 4 ไปหา 6 และจาก 3 มา 6

วิธีสร้างกระเป๋า

- 1 เป็นจุดเริ่มต้นตีจากออก 2 ทาง



2-1 ความกว้างปากกระเป๋า 4 ½ ถึง 5 นิ้ว

3-1 เท่ากับระยะ 1 ถึง 2 บวกเพิ่ม ½ นิ้ว

4-2 เท่ากับ 1 ถึง 3 ซีดกรอบเส้นสี่เหลี่ยม

โค้งมนกระเป๋า วดอกข้างละ ½ นิ้ว โค้งกระเป๋าทั้ง 2 ข้าง

ข้อเสนอแนะ การสร้างแขนเสื้อ จุด 4 กับจุด 9 ต้องไม่ต่ำกว่ากัน 1 นิ้ว

### แผนการสอนรายคาบ

คาบที่ 2 เรื่องที่สอน การตัดเสื้อฮาวาย โดยอาจารย์ โนรี มิตรอารีย์

#### 1. จุดประสงค์การสอน

1. เพื่อฝึกตัดเสื้อฮาวายได้ถูกต้อง
2. ตัดเสื้อฮาวายได้ถูกต้อง

#### 2. รายการสอน

1. การเย็บผ้าตัดเสื้อฮาวาย
2. การตัดเสื้อฮาวาย

#### 3. วัสดุอุปกรณ์ หนังสือ และสิ่งที่ต้องเตรียม

1. กรรไกรตัดผ้า
2. ซอล์กซิดผ้า
3. ไม้บรรทัด
4. เข็มหมุด
5. ผ้าตัดเสื้อฮาวาย 1 ชิ้น

#### 4. ลำดับขั้นการสอน หรือลำดับขั้นการทำงาน

1. การเย็บผ้าตัดเสื้อ แขนหน้า แขนหลัง สาบ่า แขนเสื้อ ปกเสื้อ กระเป๋าเสื้อ
2. การตัดเสื้อแขนหน้า เสื้อชายเสื้อ 1 ½ นิ้ว เพื่อแนวสาบ 3 ½ - 4 นิ้ว