



ภาษาอังกฤษสำหรับสถานประกอบการ
ENGLISH FOR THE WORKPLACE

3000-1226



กอบกาญจน์ สุทธิสม



หลักสูตรประกาศนียบัตรวิชาชีพชั้นสูง

พุทธศักราช 2546

ประเภทวิชาช่างอุตสาหกรรม



กอบกาญจน์ สุทธิสม



ครูผู้สอน

กอบกาญจน์ สุทธิสม

วิทยาลัยเทคนิคประจวบคีรีขันธ์

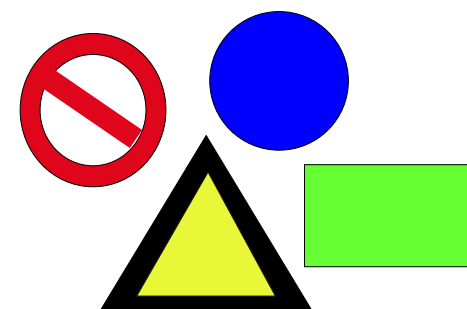


กอบกาญจน์ สุทธิสม



UNIT 2 SAFETY SYMBOLS

สัญลักษณ์ความปลอดภัย



กอบกาญจน์ สุทธิสม



ตอนที่ 2.1 Safety Colours สีเพื่อความปลอดภัย

ตอนที่ 2.2 Safety Symbols สัญลักษณ์ความปลอดภัย

ตอนที่ 2.3 Common Symbols สัญลักษณ์ทั่วไป

ตอนที่ 2.4 Road Signs เครื่องหมายการจราจร

กอบกาญจน์ สุทธิสม



สาระสำคัญ

1. การสนทนาโดยใช้จำนวนต่อไปนี้

Excuse me.

What are you going to do?

I am looking for a rest room.

Where are you going?

กอบกาญจน์ สุทธิสม



2. ความรู้เกี่ยวกับสัญลักษณ์เพื่อความปลอดภัย

สีเพื่อความปลอดภัย สัญลักษณ์ที่ใช้ทั่วไป

และเครื่องหมายการจราจร



กอบกาญจน์ สุทธิสม



3. การสร้างประโยคโดยใช้โครงสร้าง ต่อไปนี้

What does/ do ...mean ?

ประโยค Passive

's ที่แสดงความเป็นเจ้าของ

ประโยค Present continuous tense

กอบกาญจน์ สุทธิสม



จุดประสงค์เชิงพฤติกรรม (Behavioural Objectives)

1. สนทนาโดยใช้สำนวน Excuse me. ได้ถูกต้อง
2. บอกความหมาย และเขียนชื่อ สีและรูปแบบของสัญลักษณ์สีเพื่อความปลอดภัยได้ถูกต้อง

กอบกาญจน์ สุทธิสม



3. เขียนประโยค และแปลความหมาย โดยใช้ โครงสร้างต่อไปนี้ได้ถูกต้อง

What does ... mean?

What do ... mean?

กอบกาญจน์ สุทธิสม



ตอนที่ 2.1 Safety Colours สีเพื่อความปลอดภัย

2.1.1 Dialogue : Excuse me.

2.1.2 Safety Colours and Forms of Safety Symbols

2.1.3 Language Focus

- 1) mean
- 2) What does mean?
What do mean?

กอบกาญจน์ สุทธิสม



2.1.1 Dialogue : Excuse me.

บทสนทนา : การใช้ Excuse me.

เพื่อเรียกความสนใจ



กอบกาญจน์ สุทธิสม



Practice this dialogue.

ฝึกบทสนทนา

A : Excuse me. How many safety colours are there?

B : There are six.

กอบกาญจน์ สุทธิสม



A : And what are they?

B : They are red, yellow, blue, green, white and black.

A : Thank you very much.

B : You ' re welcome.

กอบกาญจน์ สุทธิสม



Notes : ข้อสังเกต

1. Excuse me. ขอโทษครับ / ค่ะ

ใช้เมื่อเราต้องการเรียกความสนใจของผู้อื่น
เพื่อที่จะถามหรือพูดกับเขา

2. How many + คำนามพหูพจน์ (Plural noun)

เป็นคำถามเมื่อต้องการถามเกี่ยวกับจำนวนของ
คำนามนับได้ (พหูพจน์) เช่น

How many safety colours are there?

สีเพื่อความปลอดภัยมีกี่สี

กอบกาญจน์ สุทธิสม



Exercise 2.1.1

A. Complete this dialogue.

เขียนบทสนทนาให้สมบูรณ์



B. Make a dialogue by using

“ Excuse me. ”

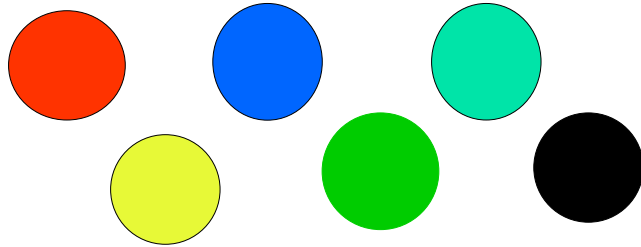
สร้างบทสนทนา โดยใช้สำนวน **Excuse me.**

กอบกาญจน์ สุทธิสม



2.1.2 Safety Colours and Forms of Safety Symbols

สีและรูปแบบสัญลักษณ์เพื่อความ
ปลอดภัย



กอบกาญจน์ สุทธิสม



Safety colours สีเพื่อความปลอดภัย

There are six colours for safety.

They are red, yellow, blue, green,
white and black.

กอบกาญจน์ สุทธิสม



Safety colours	Meanings	For	Co-colours
red	stop, prohibit	stopped signs, emergency stopped signs, prohibited signs	white

กอบกาญจน์ สุทธิสม



Safety colours	Meanings	For	Co-colours
yellow	caution	danger : fire, poison,explosion, radioactivity,electricity, running machines (เครื่องจักรกำลังทำงาน)	black

กอบกาญจน์ สุทธิสม



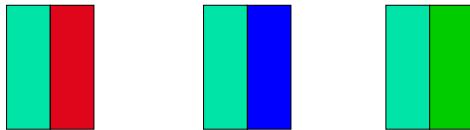
Safety colours	Meanings	For	Co-colours
blue	must	safety equipment, safety symbols	white



Safety colours	Meanings	For	Co-colours
green	safety condition	first aid, security, emergency exit, safety information signs, emergency shower	white



White is used with red, blue, and green.



Black is used with yellow.

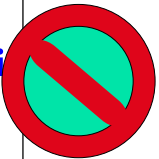


Forms of safety symbols

รูปแบบของสัญลักษณ์เพื่อความปลอดภัย

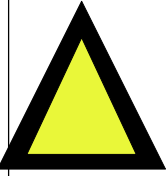
There are four types of safety symbol forms according to the meanings.



types	forms	colours	remarks
prohibition		base : white cross stripe : red pictorial symbol : black	The red must be at least 35% of the whole.

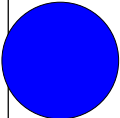
กอบกาญจน์ สุทธิสม



types	forms	colours	remarks
warning		base : yellow edge : black pictorial symbol : black	The yellow must be at least 50 % of the whole.

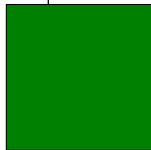
กอบกาญจน์ สุทธิสม



types	forms	colours	remarks
must		base : blue pictorial symbol : white	The blue must be at least 50 % of the whole.

กอบกาญจน์ สุทธิสม



types	forms	colours	remarks
safety		Base : green pictorial symbol : white	The green must be at least 50% of the whole.

กอบกาญจน์ สุทธิสม



base

สีพื้น

cross stripe

แถบสีตามขวาง

edge

แถบสีตามขอบ

pictorial symbol colour

สีของ
สัญลักษณ์ภาพ

กอบกาญจน์ สุทธิสม



Exercise 2.1.2

A. Give the meanings of the safety colours in English and Thai.

ให้ความหมายของสีเหล่านี้เป็นภาษาอังกฤษ และภาษาไทย

B. Paint the boxes according to the meanings given.

ระบายสีในสีเหลี่ยมตามความหมายที่ให้



กอบกาญจน์ สุทธิสม



C. Answer the questions.

ตอบคำถาม

D. Answer the questions.

ตอบคำถาม

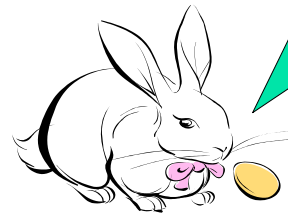


กอบกาญจน์ สุทธิสม



WAIT A MINUTE, PLEASE.

คอยเดียว นะคะ





2.1.3 Language Focus

1) mean (vt) หมายความว่า แปลว่า

... mean + กรรม (object)

2) What does + คำนามเอกพจน์

(singular noun) + mean?

What do + คำนามพหูพจน์

(plural noun) + mean?

กอบกาญจน์ สุทธิสม

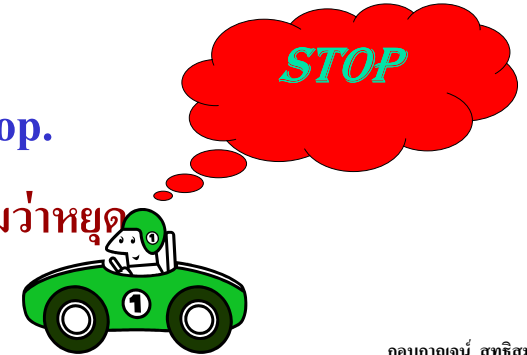


Examples : ตัวอย่าง

What does red mean? สีแดง หมายความว่าอะไร

Red means stop.

สีแดง หมายความว่าหยุด



กอบกาญจน์ สุทธิสม



What does it mean? มันหมายความว่าอะไร

It means มันหมายความว่า

What do these colours mean?

สีเหล่านี้หมายความว่าอะไร

These colours mean ...

สีเหล่านี้หมายความว่า

กอบกาญจน์ สุทธิสม



Exercise 2.1.3

A. Make 5 questions by using “What does _____ mean ?” and answer them

สร้างคำถามและตอบ 5 ข้อ โดยใช้ “What does _____ mean?”

B. Make 5 questions by using “What do _____ mean ?” and answer them

สร้างคำถาม และตอบ 5 ข้อ โดยใช้ “What do _____ mean ?”



กอบกาญจน์ สุทธิสม



NEXT TIME

UNIT 2 SAFETY SYMBOLS

สัญลักษณ์ความปลอดภัย

2.2 Safety Symbols

สัญลักษณ์ความปลอดภัย

กอบกาญจน์ สุทธิสม



ภัยใจสะอาด

One does not speak falsely, lie or deceive.

ไม่พูดเท็จโกหก หลอกลวง (เว้นมุสาวาท)



จาก.....ธรรมบุญชีวิต

กอบกาญจน์ สุทธิสม



THANKS FOR WATCHING

ขอบคุณที่ติดตามชม



SEE YOU NEXT TIME

พบกันใหม่คราวหน้าค่ะ

กอบกาญจน์ สุทธิสม