

แผนการสอนรายคาบ

คาบที่ 9 เรื่องที่สอน การสร้างแบบเสื้อเบื้องต้น

โดยครู มาณี กสิกรอุดมไพศาล

1. จุดประสงค์การสอน

1. อธิบายวิธีสร้างแบบเสื้อเบื้องต้นได้
2. สร้างแบบเสื้อเบื้องต้นได้
3. ปรับแบบเสื้อคอปกไม่มีแขนได้

2. รายการสอน

1. อธิบายวิธีสร้างแบบเสื้อเบื้องต้น
2. สาธิตวิธีสร้างแบบเสื้อเบื้องต้น
3. สาธิตการปรับแบบเสื้อคอปกไม่มีแขน

3. วัสดุอุปกรณ์ หนังสือ และสิ่งที่ต้องเตรียม

- | | |
|---------------------------|--------------------|
| 1. สายวัด | 5. กรรไกรตัดกระดาษ |
| 2. กระดาษสร้างแบบ | 6. กระดาษครอช |
| 3. ดินสอ ยางลบ | 7. ลูกกลิ้ง |
| 4. ไม้บรรทัดสั้น ยาว โค้ง | |

4. ลำดับขั้นการสอน หรือลำดับขั้นการทำงาน

ขนาดสมมุติ

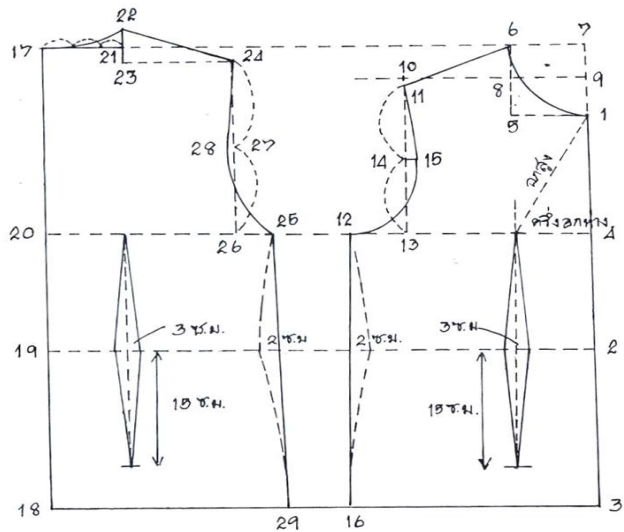
- | | | |
|--------------|---|--------------|
| ยาวหน้า + 1 | = | 34 เซนติเมตร |
| รอบคอ | = | 33 เซนติเมตร |
| รอบอก | = | 80 เซนติเมตร |
| ไหล่กว้าง | = | 35 เซนติเมตร |
| รอบสะโพกกลาง | = | 86 เซนติเมตร |
| อกห่าง | = | 18 เซนติเมตร |
| อกสูง | = | 20 เซนติเมตร |

วิธีสร้างแผ่นหน้า

- | | | |
|-----|---|-----------------------|
| 1-2 | = | ยาวหน้า + 1 เซนติเมตร |
| 2-3 | = | 20 เซนติเมตร |

แบ่งครึ่ง 1-2 เป็นจุด 4

- | | | |
|-----|---|---|
| 1-5 | = | รอบคอ ÷ 6 + 0.5 เซนติเมตร (คอหน้ากว้าง) |
|-----|---|---|



$$5-6 = \text{รอบคอ} \div 6 + 1 \text{ เซนติเมตร (คอหน้าสูง)}$$

ขีดเส้น 1-7

แบ่งครึ่ง 5-6 เป็นจุด 8

ขีดเส้นจาก 8-9

$$9-10 = \text{ไหล่กว้าง} \div 2$$

$$10-11 = 0.75 \text{ เซนติเมตร ขีดเส้น 6-11}$$

$$4-12 = \text{รอบอก} + 12 \text{ ถึง } 18 \div 4 + 1$$

ขีดเส้น 11-13 ตั้งฉากกับเส้นนอก

แบ่งครึ่ง 11-13 เป็นจุด 14

$$14-15 = 1 \text{ ถึง } 1.5 \text{ เซนติเมตร}$$

โค้งวงแขน 11-15-12

$$3-16 = \text{รอบสะโพก} + 10 \text{ ถึง } 14 \div 4 + 1$$

ขีดเส้น 12-16

วิธีสร้างแผ่นหลัง

$$\text{ขีดเส้นจาก 1-17, 3-18} = \text{สะโพก} \div 2 + 10 \text{ เซนติเมตร}$$

ขีดเส้น 17-18 ใต้จุด 19 และ 20 ที่เส้นนอก และเส้นเอว

$$17-21 = \text{รอบคอ} \div 6 + 1 \text{ (คอหลังกว้าง)}$$

$$21-22 = \text{คอหลังกว้าง} \div 3$$

$$21-33 = 21-22$$

ขีดเส้น 23-24 ยาวพอประมาณ

ขีดเส้น 22-24 ยาวเท่ากัน 6-10 ของแผ่นหน้า

$$20-25 = \text{รอบอก} + 12 \text{ ถึง } 18 \div 4 - 1 \text{ เซนติเมตร}$$

ขีดเส้น 24-26 ตั้งฉากกับเส้นนอก

แบ่งครึ่ง 24-26 เป็นจุด 27

$$27-28 = 0.5 \text{ เซนติเมตร}$$

โค้งวงแขน 24-28-25

$$18-29 = \text{รอบสะโพก} + 10 \text{ ถึง } 14 \div 4 - 1 \text{ เซนติเมตร}$$

ขีดเส้น 25-29

การทำเป็นเสื้อเข้ารูปตัวหลวม

โค้งเอวเข้า 2 เซนติเมตร

เกล็ดชั้นหน้า จากจุด 4 วัดครึ่งของงอกห่าง

จากจุด 1 วัดเฉียงเท่ากับอกสูง

ความยาวเกล็ดจากเอว 15 เซนติเมตร เกล็ดกว้าง 3 เซนติเมตร
เกล็ดชั้นหลัง ใช้เส้นนอกเป็นจุดปลายเกล็ด ส่วนอื่นทำเหมือนชั้นหน้า

วิธีตรวจสอบวงแขน

ให้วัดรอบวงแขนเสื้อที่โค้งเรียบร้อยแล้ว จะต้องได้มากกว่ารอบรักแร้ 10-12 เซนติเมตร เช่น
รอบรักแร้ 38 เซนติเมตรวงแขนเสื้อจะเท่ากับ 48-50 เซนติเมตร

การบวกลบระหว่างชั้นหน้า-ชั้นหลัง

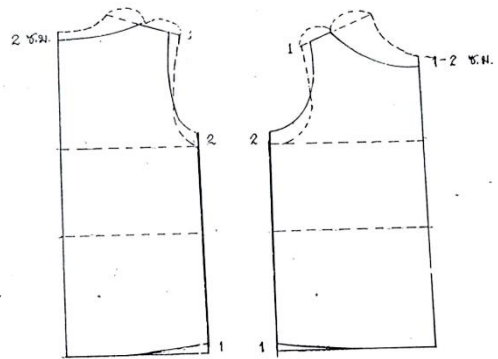
รอบอก 74-78 เซนติเมตร หน้าหลังเท่ากัน
รอบอก 80-84 เซนติเมตร บวกลบ 1 เซนติเมตร
รอบอก 86 เซนติเมตรขึ้นไป บวกลบ 1.5 เซนติเมตร



เสื้อคอปิดไม่มีแขน

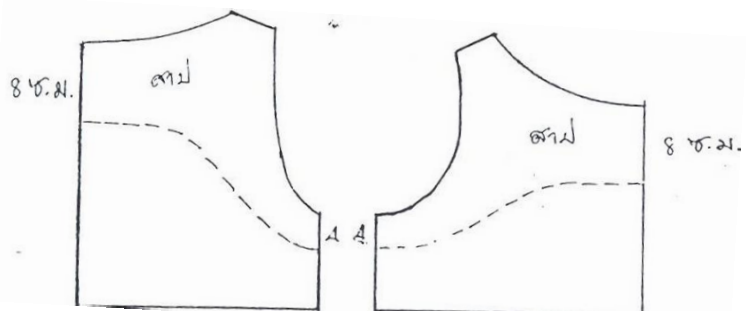
วิธีสร้าง

1. สร้างแบบเสื้อเบื้องต้น ไม่มีเกล็ดไหล่
2. ปรับคอหน้า ลดกลางคอหน้า 1-2 เซนติเมตร
แบ่งครึ่งตะเข็บไหล่ ไค้คอหน้า
3. ปรับคอหลัง ลดกลางคอหลัง 2 เซนติเมตร
แบ่งครึ่งตะเข็บไหล่ ไค้คอหลัง
4. จากตะเข็บใต้วงแขนยกขึ้นประมาณ 2 เซนติเมตร
5. ตะเข็บไหล่วัดเข้า 1 เซนติเมตร ไค้วงแขนใหม่
6. ตรวจสอบวงแขนใหม่ (เท่ากับรอบรักแร้ + 3 ถึง 4 เซนติเมตร)
7. ชายเสื้อมากขึ้น 1 เซนติเมตร ไค้ชายเสื้อใหม่



ทำสายร่วม

- วัดจากตะเข็บข้างลงมา 4 เซนติเมตร
- วัดจากกลางคอดลงมา 8 เซนติเมตร
- ไค้เส้นสาย กดรอยสายออกมา



การเช็กรอบคอ

ให้วัดรอบคอชั้นหน้า และชั้นหลังรวมกันแล้วเอาสายวัดทำเป็นวงกลมสวมศีรษะ ถ้าสวมไม่เข้า
ให้ขยายคอออกอีกจนกว่าจะสวมได้

การเช็ควงแขน

วัดรอบวงแขนจะต้องวัดมากกว่ารักแร้ 3 ถึง 4 เซนติเมตร
เช่นรอบรักแร้ 38 จะต้องได้ 41 ถึง 42 เซนติเมตร
ถ้าได้มากกว่า 42 เซนติเมตร ให้ปรับวงแขนขึ้นอีก
ถ้าได้น้อยกว่า 42 เซนติเมตร ให้ปรับวงแขนลงอีก

5. เกณฑ์ในการประเมิน

1. สร้างแบบเสื้อเบื้องต้น ได้ถูกรับทุกจุด
2. ปรับแบบเสื้อคอปก ไม่มีแขน ได้ถูกรับทุกจุด

แผนการสอนรายคาบ

คาบที่ 10 เรื่องที่สอน การทำเครื่องหมาย การวางแบบตัดเสื้อคอปก ไม่มีแขน
โดยครู ภาณี กสิกรอุดมไพศาล

1. จุดประสงค์การสอน

1. ทำเครื่องหมายบนแบบตัดได้ถูกต้อง
2. เพื่อตะเข็บในการเย็บ และใส่จำนวนชั้นบนแบบตัดได้ถูกต้อง
3. วางแบบตัดแต่ละชิ้นบนผ้าได้อย่างถูกต้องและประหยัดผ้า

2. รายการสอน

1. อธิบายการทำเครื่องหมาย
2. ปฏิบัติการทำเครื่องหมายบนแบบตัด
3. วางแบบตัดบนผ้า
4. เพื่อตะเข็บ
5. ตัดผ้า กครอย

3. วัสดุอุปกรณ์ หนังสือ และสิ่งที่ต้องเตรียม

- | | |
|---------------------------|----------------------------|
| 1. ดินสอ | 6. กรรไกรตัดผ้า, ตัดกระดาษ |
| 2. ไม้บรรทัด | 7. สายวัด |
| 3. ผ้าตัดเสื้อตามที่คำนวณ | 8. เข็มหมุด |
| 4. ลูกกลิ้ง | 9. ผ้ากา |
| 5. กระดาษกครอย | 10. เตารีด |

4. ลำดับขั้นการสอน หรือลำดับขั้นการทำงาน

