

8 แบ่งครึ่ง 1-7 วัดสูงขึ้น 1.8-2 ซม.

9 แบ่งครึ่ง 4-7 วัดลง .5 ซม.

โค้งวงแขน 1-8-7-9-4

5. เกณฑ์ในการประเมิน

1. ปรับแบบเป็นเสื้อคอกลม มีแขน ผ่าหน้า
2. สร้างแขนเสื้อได้สำเร็จถูกต้อง

แผนการสอนรายคาบ

คาบที่ 14 เรื่องที่สอน การทำเครื่องหมาย การวางแบบตัดเสื้อคอกลมมีแขน

โดยครู ภาณี กสิกรอุดมไพศาล

1. จุดประสงค์การสอน

1. ทำเครื่องหมายบนแบบตัดได้ถูกต้อง
2. วางแบบตัดเสื้อคอกลม มีแขน ได้ถูกต้อง
3. เผื่อตะเข็บได้ถูกต้อง
4. กดรอยได้ถูกต้อง

2. รายการสอน

1. อธิบายการทำเครื่องหมายบนแบบตัด
2. สาธิตการวางแบบตัด เผื่อตะเข็บกดรอย

3. วัสดุอุปกรณ์ หนังสือ และสิ่งที่ต้องเตรียม

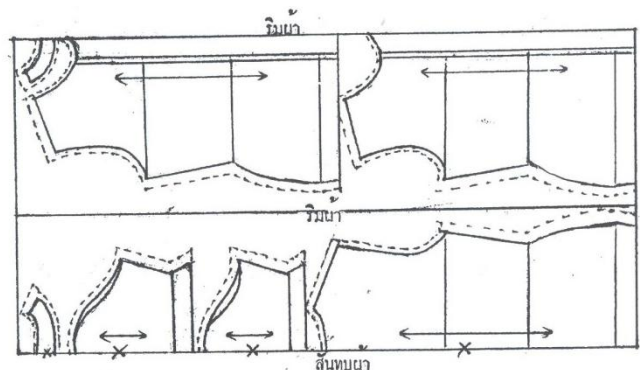
1. แบบเสื้อ
2. ผ้าตัดเสื้อตามที่คำนวณ
3. กระดาษกดรอย
4. ลูกกลิ้ง
5. กรรไกรตัดผ้า
6. ซออล์คขีดผ้า
7. เข็มหมุด
8. ผ้าขาว

4. ลำดับขั้นการสอน หรือลำดับขั้นการทำงาน

การเผื่อตะเข็บ

1. ตะเข็บไหล่ 2 ซม.
2. ตะเข็บข้าง 2 ซม.
3. คอ, วงแขน 1.5 ซม.
4. ชายเสื้อ ปลายแขน 4 ซม.

5. เกณฑ์ในการประเมิน



1. ทำเครื่องหมายบนแบบตัดได้ครบถูกต้องทุกชิ้น
2. วางแบบตัดครบถูกต้องทุกชิ้น
3. กดรอยครบถูกต้องทุกชิ้น

แผนการสอนรายคาบ

คาบที่ 15 เรื่องที่สอน การเย็บเสื้อคอกลม มีแขน ตอนที่ 1 โดยครูมาณี กสิกรอุดมไพศาล

1. จุดประสงค์การสอน

1. บอกลำดับขั้นตอนการเย็บประกอบเสื้อคอกลม มีแขน ได้อย่างถูกต้อง
2. ใช้เทคนิคการเย็บตามลำดับขั้นได้ถูกต้อง

2. รายการสอน

1. อธิบายลำดับขั้นตอนการเย็บเสื้อคอกลม มีแขน
2. สาธิตลำดับขั้นตอนการเย็บเสื้อคอกลม มีแขน

3. วัสดุอุปกรณ์ หนังสือ และสิ่งที่ต้องเตรียม

- | | |
|----------------------|-------------|
| 1. จักรเย็บผ้า | 5. เข็มเนา |
| 2. เสื้อที่ตัดไว้ | 6. เข็มหมุด |
| 3. ด้ายสีเดียวกับผ้า | 7. เตารีด |
| 4. ด้ายเนา | |

4. ลำดับขั้นตอนการสอน หรือลำดับขั้นตอนการทำงาน

ลำดับขั้นตอนการเย็บ

- | | |
|-------------------------|---------------------------|
| 1. เย็บกันยียด | 6. เย็บประกอบแขน |
| 2. เย็บกันลุ่ย | 7. เย็บตะเข็บข้างเสื้อ |
| 3. เย็บตะเข็บไหล่เสื้อ | 8. เข้าแขนเสื้อ |
| 4. เย็บสาบคอ | 9. พับชายเสื้อสอยชาย |
| 5. ประกอบสาบกับตัวเสื้อ | 10. ทำรังคุด และติดกระดุม |

ขั้นตอนการเย็บประกอบตัวเสื้อ

ลำดับขั้นตอนในการเย็บควรจะทำตามลำดับก่อน หลังเพื่อความสะดวกและความเรียบร้อยของงานจะแบ่งเป็นขั้นตอน

การเย็บกันยียด เพื่อป้องกันไม่ให้ผ้าบริเวณแนวโค้งของคอและแขนยียด เนื่องจากเป็นเกรนเฉลียง

วิธีเย็บกันยียด เย็บห่างจากรอยเย็บ 0.2 ซม. ด้วยฝีเข็มธรรมดาบนผ้าชั้นเดียว เพื่อป้องกันไม่ให้ผ้ายียด ในส่วนที่เป็นผ้าเฉลียง เช่น วงแขน เหว

