

แผนการสอน

ชื่อวิชา	สื่อสมันิยม 1	ระดับชั้น	ระยะสั้น
จำนวน 1	คาบ/สัปดาห์	จำนวนทั้งสิ้น	18 สัปดาห์

1. คำอธิบายรายวิชา

1. ศึกษาเกี่ยวกับการตัดเย็บเสื้อฮาวาย
2. ศึกษาเกี่ยวกับการตัดเย็บเสื้อเชิ้ตแขนสั้น
3. ศึกษาเกี่ยวกับการตัดเย็บเสื้อคอกลม
4. ศึกษาเกี่ยวกับการสร้างแบบเสื้อฝักงาน
5. ศึกษาเกี่ยวกับการสร้างแบบเสื้อเชิ้ตไม่ต่อسابบ่า
6. ศึกษาเกี่ยวกับการสร้างแบบเสื้อโปโลฮาวาย

2. จุดประสงค์รายวิชา

1. เรียนรู้เกี่ยวกับการตัดเย็บเสื้อฮาวาย
2. ศึกษาเกี่ยวกับการตัดเย็บเสื้อเชิ้ตแขนสั้น
3. ศึกษาเกี่ยวกับการตัดเย็บเสื้อคอกลม
4. ศึกษาเกี่ยวกับการสร้างแบบเสื้อฝักงาน
5. ศึกษาเกี่ยวกับการสร้างแบบเสื้อเชิ้ตไม่ต่อسابบ่า
6. ศึกษาเกี่ยวกับการสร้างแบบเสื้อโปโลฮาวาย

แผนการสอนรายคาบ

คาบที่ 1	เรื่องที่สอน	การสร้างแบบเสื้อฮาวาย	โดยอาจารย์ โนรี มิตรอารีย์
----------	--------------	-----------------------	----------------------------

1. จุดประสงค์การสอน

1. เตรียมอุปกรณ์ในการสร้างแบบได้ถูกต้อง
2. สร้างแบบเสื้อฮาวายได้

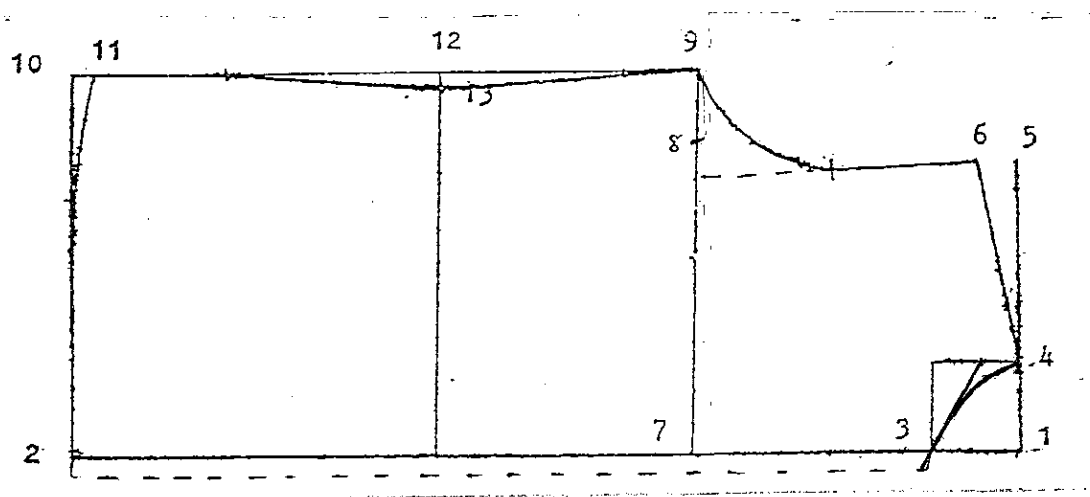
2. รายการสอน

1. เตรียมวัสดุอุปกรณ์ในการสร้างแบบ
2. สร้างแบบเสื้อแผ่นหน้า, กระเป๋าสีเสื้อ
3. สร้างแบบเสื้อแผ่นหลัง
4. สร้างสาบบ่า
5. สร้างแขนเสื้อ
6. สร้างปกเสื้อ

3. วัสดุอุปกรณ์ หนังสือ และสิ่งที่จะต้องเตรียม

1. สายวัด
2. กระดาษสร้างแบบ
3. ดินสอ, ไม้บรรทัด, ยางลบ

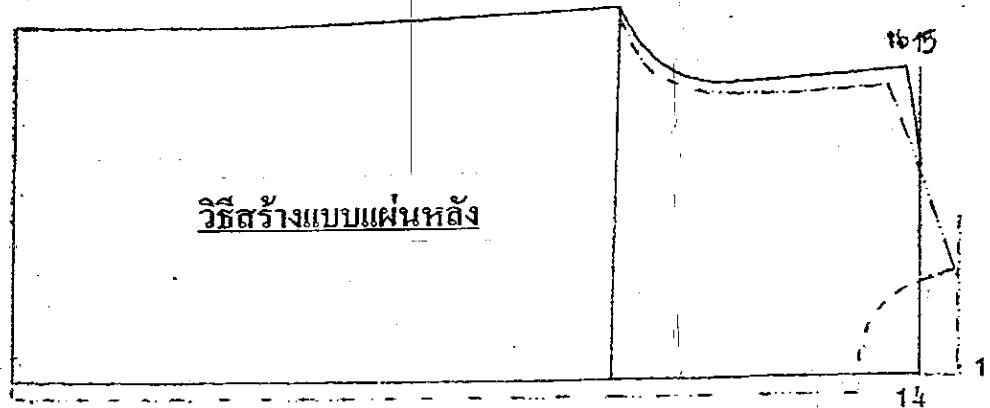
4. ลำดับชั้นการสอน หรือลำดับชั้นการทำงาน

การสร้างแบบเสื้อฮาวายวิธีสร้างแบบแผ่นหน้า

วัดจากริมกระดาดเข้าไป $\frac{1}{4}$ นิ้ว เป็นจุด 1

1 เป็นจุดเริ่มต้นตีเส้นฉาก

- 2-1 ความยาวเส้น บวก $3/8$ นิ้ว
- 3-1 รอบคอ ทาร 6
- 4-1 รอบคอ ทาร 6 วัดจาก 4 มา 1 นิ้ว โค้งคอเสื้อสวยงาม
- 5-1 ไหล่กว้าง ทาร 2 ลบ $3/8$ นิ้ว
- 6-5 ประมาณ $1\frac{1}{2}$ นิ้ว - 2 นิ้ว ลากเส้น 6-4
- 7-1 รอบอก ทาร 4
- 8-7 รอบอก ทาร 4
- 9-8 $1 - 3\frac{1}{2}$ นิ้ว หรือตามความต้องการ (แนวเพื่อหลวมและเพื่อเย็บ) ลากเส้นจากจุด 9 ไปยังชายเสื้อเป็นจุด 10
- 10-11 $3/8$ นิ้ว โค้งชายเสื้อ
- 12-9 ประมาณ 7-8 นิ้ว
- 13-12 ประมาณ $1/2$ นิ้ว โค้งตะเข็บจาก 9-13-11
- การโค้งแนววงแขน ให้วัดจากจุด 8 ลงมา 1 นิ้ว ลากเส้นตรงไปที่ 6 แล้วแบ่งครึ่ง แล้วโค้งแนววงแขน

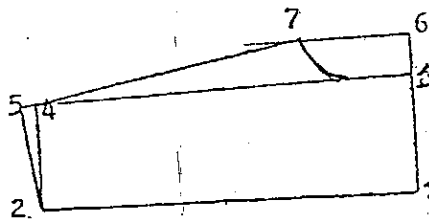


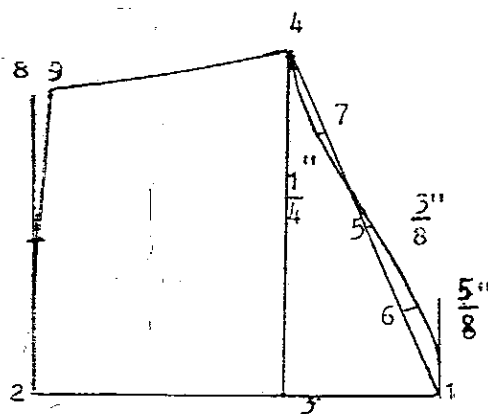
วิธีสร้างแบบแผ่นหลัง

- ใช้เส้น 1-2 ของแผ่นหน้าเป็นเส้นสันทาบผ้าตัดแผ่นหลัง
 14-1 1-2 นิ้ว ตีเส้นฉากออก
 15-14 ไหล่กว้าง หาร 2 บวก $\frac{3}{8}$ นิ้ว
 16-15 ลดปลายไหล่ลงมา $\frac{3}{8}$ นิ้ว แบ่งครึ่ง 14 กับ 15 โคนิจจากจุดแบ่งครึ่งไปที่ 16

วิธีสร้างสาบบ่า

- 1 เป็นจุดเริ่มตีฉากออก
 2-1 ไหล่กว้าง หาร 2 บวก $\frac{3}{8}$ นิ้ว
 3-1 3-4 นิ้ว
 4-2 ระยะ 1-3
 5-4 $\frac{1}{4}$ นิ้ว
 6-3 $1\frac{1}{2}$ นิ้ว
 7-5 ระยะ 4-6 ของบ่าแผ่นหน้า
 ลากเส้น 7-5 และโค้งวงคอกจาก 3-7

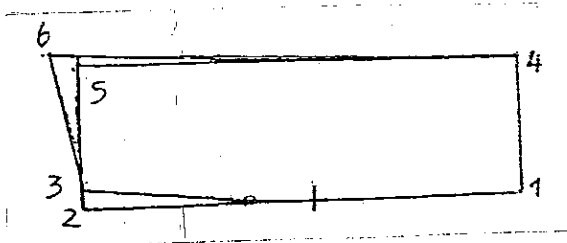




วิธีสร้างแขนเสื้อ

- 1 เป็นจุดเริ่มต้นตัดจากออก
- 2-1 ความยาวแขนเสื้อ บวก 3/8 นิ้ว
- 3-1 $3 \frac{1}{2}$ นิ้ว - $4 \frac{1}{2}$ นิ้ว
- 4-1 รอบวงแขน หาร 2 (วงแขนแผ่นหน้า บวกวงแขนแผ่นหลัง บวกปลายสามขา ลบ 1 นิ้ว)
- 5 แบ่งครึ่ง 1-4 วัดสูงขึ้น 3/8 นิ้ว
- 6 แบ่งครึ่ง 1-5 วัดสูงขึ้น 5/8 นิ้ว
- 7 แบ่งครึ่ง 4-5 วัดลง 1/4 นิ้ว โค้งแนวหัวแขน
- 8-2 รอบปลายแขน หาร 2 บวก 3/8 นิ้ว
- 9-8 วัดขึ้น 3/8 นิ้ว แบ่งครึ่ง 2 กับ 8 แล้วโค้งปลายแขนจากจุดแบ่งครึ่งไปที่ 9 ลากเส้นตรงจาก 9 ไป 4

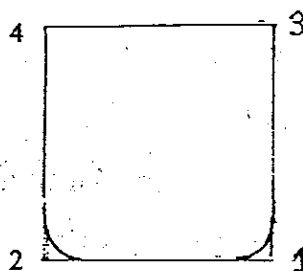
วิธีสร้างปกเสื้อ



- 1 เป็นจุดเริ่มต้นตัดจาก 2 ทาง
- 2-1 = รอบคอหาร 2 ลากเส้นจาก
- 3-2 = $3/8$ นิ้ว โค้งแนวฐานปกจาก 1-3
- 4-1 = 3 นิ้ว หรือแล้วแต่ความต้องการของผู้สวม ลากเส้นตรงตัดกับเส้นที่ลากออกจาก 2 เป็นจุดที่ 5
- 6 ปลายปกแล้วแต่ความต้องการ ลากเส้นจาก 4 ไปหา 6 และจาก 3 มา 6

วิธีสร้างกระเป๋า

- 1 เป็นจุดเริ่มต้นตัดจากออก 2 ทาง



2-1 ความกว้างปากกระเป๋า 4 ½ ถึง 5 นิ้ว

3-1 เท่ากับระยะ 1 ถึง 2 บวกเพิ่ม ½ นิ้ว

4-2 เท่ากับ 1 ถึง 3 ซีดกรอบเส้นสี่เหลี่ยม

โค้งมนกระเป๋า วัสดุออกข้างละ ½ นิ้ว โค้งกระเป๋าทั้ง 2 ข้าง

ข้อเสนอแนะ การสร้างแขนเสื้อ จุด 4 กับจุด 9 ต้องไม่ต่ำกว่ากัน 1 นิ้ว

แผนการสอนรายคาบ

คาบที่ 2 เรื่องที่สอน การตัดเสื้อฮาวาย โดยอาจารย์ โนรี มิตรอารีย์

1. จุดประสงค์การสอน

1. เพื่อฝึกตัดเสื้อฮาวายได้ถูกต้อง
2. ตัดเสื้อฮาวายได้ถูกต้อง

2. รายการสอน

1. การเย็บผ้าตัดเสื้อฮาวาย
2. การตัดเสื้อฮาวาย

3. วัสดุอุปกรณ์ หนังสือ และสิ่งที่ต้องเตรียม

1. กรรไกรตัดผ้า
2. ซอล์กซิดผ้า
3. ไม้บรรทัด
4. เข็มหมุด
5. ผ้าตัดเสื้อฮาวาย 1 ชิ้น

4. ลำดับขั้นการสอน หรือลำดับขั้นการทำงาน

1. การเย็บผ้าตัดเสื้อ แขนหน้า แขนหลัง สาบ่า แขนเสื้อ ปกเสื้อ กระเป๋าเสื้อ
2. การตัดเสื้อแผ่นหน้า เสื้อชายเสื้อ 1 ½ นิ้ว เพื่อแนวสาบ 3 ½ - 4 นิ้ว