

แผนการสอนรายคาบ

คาบที่ 4 เรื่องที่สอน กระโปรงเสริมจีบด้านข้าง โดยอาจารย์ มานี กสิกรอุดมไพศาล

1. จุดประสงค์การสอน

- 1 เตรียมวัสดุ อุปกรณ์ การสร้างแบบได้ถูกต้อง
- 2 แยกแบบกระโปรงเสริมจีบด้านข้าง

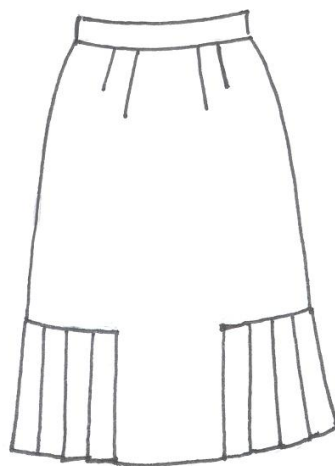
2. รายการสอน

- 1 บอกจุดประสงค์การสอน
- 2 เตรียมวัสดุ อุปกรณ์
- 3 อธิบายวิธีแยกแบบกระโปรงเสริมจีบด้านข้าง

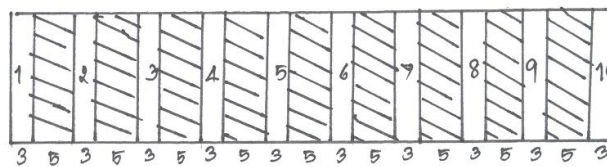
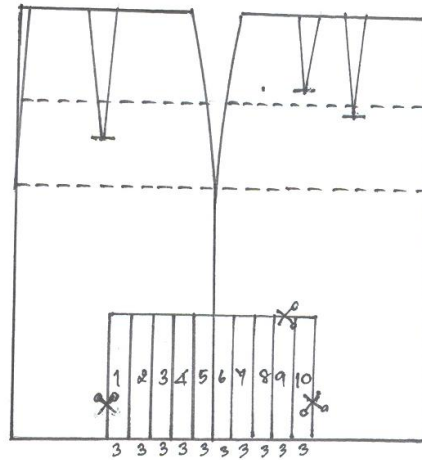
3. วัสดุอุปกรณ์ หนังสือ และสิ่งที่ต้องเตรียม

- 1 ไม้บรรทัด 12, 24 นิ้ว
- 2 กระดาษสร้างแบบ
- 3 ดินสอ ยางลบ
- 4 กรรไกรตัดกระดาษ
- 5 สก๊อตเทป
- 6 กระโปรงเบื้องต้น

กระโปรงเสริมจีบด้านข้าง



4. ลำดับชั้นการสอนหรือลำดับชั้นการทำงาน



วิธีปรับแบบ

1. ลอกแบบตัดกระโปรงเบื้องต้นทั้งแผ่นหน้าและแผ่นหลังต่อกันที่ตะเข็บข้าง
2. กำหนดความยาวกระโปรงประมาณเข้าหรือค้อมเข้า
3. จากชายกระโปรง กำหนดรอยต่อจีบด้านข้าง วัดจากชายกระโปรงขึ้นไปประมาณ 15-20 ซม.
4. วัดจีบที่ตะเข็บด้านข้างออกข้างละ 3 ถึง 4 ซม. เป็นจีบห่าง ข้างละ 5 จีบรวมกันเป็น 10 จีบ
5. ตัดส่วนที่เสริมจีบด้านข้างออกเป็น 10 จีบ
6. แทรกกระดาษเสริมจีบลึก 5-6 ซม. ตามรูปภาพ
7. ใส่เครื่องหมายสันทาบผ้า เกรนผ้า จำนวนขึ้น