

11-8 เท่ากับ ระยะ 8-7 หาร 3 จีดเส้นตั้งฉากขึ้นไป 1.75 ซม.

12-8 เท่ากับ ระยะ 8-9 หาร 3 จีดเส้นตั้งฉากขึ้นไป 1.5 ซม.

12-8 เท่ากับ ระยะ 8-9 จีดเส้นตั้งฉากขึ้นไป 1.25 ซม. โค้งแนวหัวแขนตามจุดที่วัดออก
จุด 15,16 อยู่ที่ปลายแขน

พับเส้น 2-16 กดรอย เส้น 7-8,8-14,14-16

พับเส้น 1-15 กดรอย 9-8,8-14,14-15

17-15 เท่ากับ รอบปลายแขน หาร 2

18-14 เท่ากับ รอบปลายแขน หาร 2

แขนเสื้อแบบที่ 2

วิธีสร้าง

1 เป็นจุดเริ่มต้นตีเส้นฉาก สองทาง

2-1 เท่ากับ ความยาวแขนเสื้อ

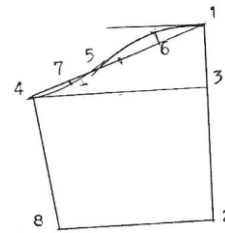
3-1 เท่ากับ 7-9 ซม. จีดเส้นฉากออก

4-1 เท่ากับ รอบวงแขนเสื้อ หาร 2 ลบ 0.5 ซม. จีดเส้น 4-1 ให้อยู่แนวในเส้นฉาก 3
จุด 5 แบ่งครึ่งระยะ 4-1

จุด 6 แบ่งครึ่งระยะ 5-1 วัดออก 1.75 ซม.

จุด 7 แบ่งครึ่งระยะ 5-4 วัดเข้า 0.5 ซม. โค้งแนวหัวแขนตามจุดที่วัดออก

8-2 เท่ากับ รอบปลายแขน หาร 2



แผนการสอนรายคาบ

คาบที่ 2 เรื่องที่สอน การสร้างแบบแขนเสื้อ ตอนที่ 2 โดยครูฉวี แย้มประยูร

1. จุดประสงค์การสอน

1. เตรียมวัสดุอุปกรณ์ในการสร้างแบบได้ถูกต้อง
2. ปฏิบัติงานถูกต้องตามขั้นตอน
3. สร้างแบบแขนเสื้อได้

2. รายการสอน

1. แนะนำวัสดุอุปกรณ์
2. อธิบายวิธีการสร้างแบบแขนตุ๊กตา ฟิลิปปีนส์ แขนช่วย
3. สาธิตการสร้างแบบแขนตุ๊กตา ฟิลิปปีนส์ แขนช่วย
4. สรุปงาน

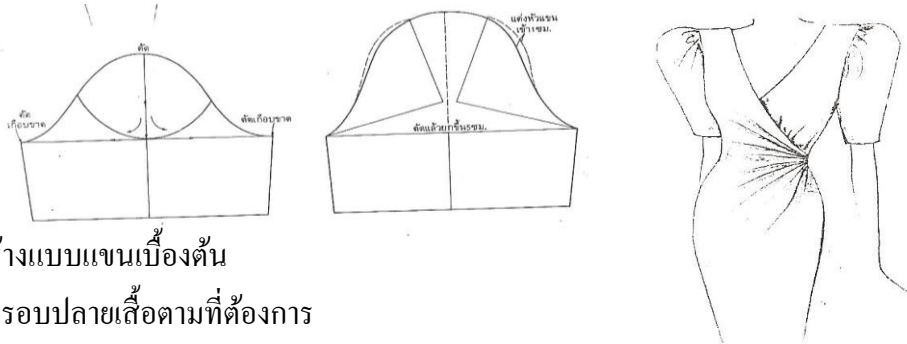
3. วัสดุอุปกรณ์

1. กระดาษสร้างแบบ
2. ดินสอ ยางลบ
3. ไม้บรรทัด
4. สายวัด
5. กรรไกร
6. เข็มหมุด

4. ลำดับขั้นการปฏิบัติงาน

แขนฟิลิปปีนส์

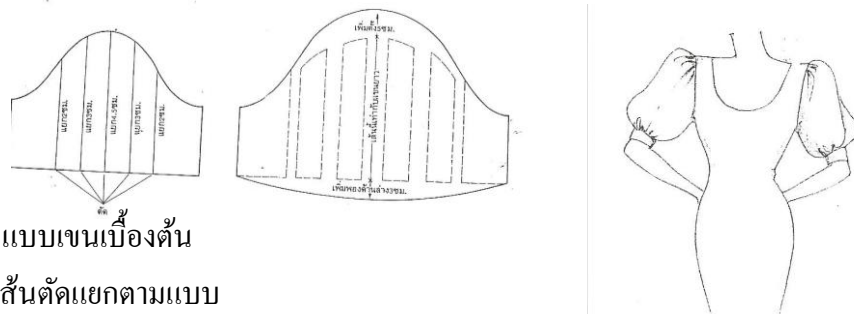
วิธีสร้าง



1. สร้างแบบแขนเบื้องต้น
2. ทารอบปลายเสื้อตามที่ต้องการ
3. ชีดเส้นขวางตรงตำแหน่งใต้ท้องแขน
4. ตัดเส้นกลางหัวแขนกับเส้นขวาง ยกขึ้น 5 ซม. แล้วแต่งหัวแขนใหม่

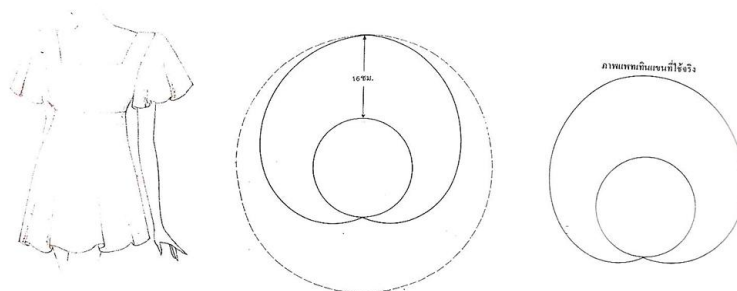
แขนตุ๊กตา

วิธีสร้าง



1. สร้างแบบแขนเบื้องต้น
2. แบ่งเส้นตัดแยกตามแบบ
3. นำไปแยกหาความพอง ช่องกลางแยกช่องละ 5 ซม. ด้านข้าง 3 และ 2 ตาม
4. เพิ่มความพองตั้งด้านบน 5 ซม. ด้านล่าง 3 ซม.

แขนย้วย



วิธีสร้าง

1. รอบวงแขนเสื้อหน้าวงรอบวงแขนเสื้อหลัง หาร 6 ลบ 0.5 ซม.
(ในวงกลมเท่าวงแขน)
2. แขนยาวประมาณ ประมาณ 16 ซม. วัดโค้งลดความกว้างลงมาสุดที่ท้องแขน-

แผนการสอนรายคาบ

คาบที่ 3 เรื่องที่สอน การสร้างแบบแขนสูท โดยครูฉวี แยมประยูร

1. จุดประสงค์การสอน

1. เตรียมวัสดุอุปกรณ์ในการสร้างแบบได้ถูกต้อง
2. ปฏิบัติงานถูกต้องตามขั้นตอน
3. สร้างแบบแขนสูทได้

2. รายการสอน

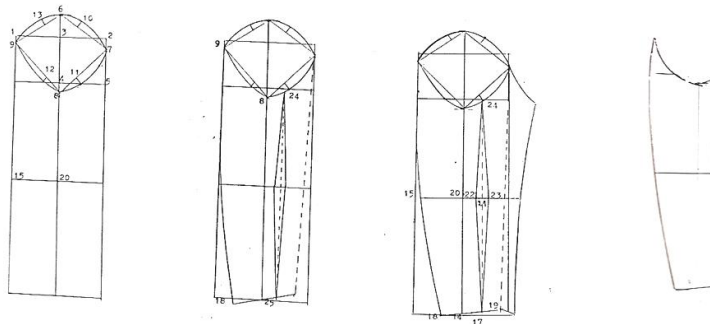
1. แนะนำวัสดุอุปกรณ์
2. อธิบายวิธีการสร้างแบบแขนสูท
3. สาคิตการสร้างแบบแขนสูท
4. สรุปรงาน

3. วัสดุอุปกรณ์

- | | |
|-------------------|-------------|
| 1. กระดาษสร้างแบบ | 4. สายวัด |
| 2. ดินสอ ยางลบ | 5. กรรไกร |
| 3. ไม้บรรทัด | 6. เข็มหมุด |

4. ลำดับขั้นการปฏิบัติงาน

แขนสูท



วิธีสร้าง

- 1-2 เท่ากับ รอบวงแขนหน้าวงรอบวงแขนหลัง ลบ 10 ซม. หาร 2
- จุด 3 แบ่งครึ่งระยะ 1 - 2