

12-8 เท่ากับ ระยะ 8-9 หาร 3 ชิดเส้นตั้งฉากขึ้นไป 1.25 ซม. โล้งแนวหัวแขนตามจุดที่วัดออก

14-6 เท่ากับ ความยาวแขนเสื้อ

จุด 15,16 อยู่ที่ปลายแขน

17-6 เท่ากับ ความยาวแนวข้อศอก ชิดเส้นมาทางขวามือเป็นจุด 18 และ 19

พับเส้น 2-18 กครอย เส้น 7-8 ,8-14-16

พับเส้น 1-15 กครอย 9-8,8-14-15

-ตัดเส้นแนวข้อศอกจะได้แบบ 2 ส่วน

-ตัดเส้น 9-17 พับซ้อน 2 ซม.

-ตัดเส้น 7-18 พับซ้อน 2 ซม.

-นำแบบแขนส่วนบน มาต่อกับส่วนล่างให้เส้น 14-19 ตรงกัน

20-14 เท่ากับ 2 ซม. ชิดเส้นไปยังจุด 19 25-20 4 หารรอบปลายแขน

26-20 เท่ากับ ระยะ 25-20 ชิดเส้น 21 มาที่ 26 ให้สวยงาม

27-25 เท่ากับ 26-23 ที่เหลือเป็นเกล็ด ชิดเส้นมาที่จุด 17

จากจุด 17 ชิดเส้นให้ขนานกับจุด 20 เป็นจุด 28 ตัดเส้น 28-17 เพื่อปิดเกล็ดแต่งเส้น แต่งเส้น
ปลายแขนใหม่

แผนการสอนรายคาบ

คาบที่ 5 เรื่องที่สอน การสร้างแบบปกในตัว (ตัดแปลง) โดยครูฉวี แย้มประยูร

1. จุดประสงค์การสอน

1. เตรียมวัสดุอุปกรณ์ในการสร้างแบบได้ถูกต้อง
2. ปฏิบัติงานถูกต้องตามขั้นตอน
3. สร้างแบบปกในตัวได้

2. รายการสอน

1. แนะนำวัสดุอุปกรณ์
2. อธิบายวิธีการสร้างแบบปกในตัว
3. สาธิตการสร้างแบบปกในตัว
4. สรุปรงาน

3. วัสดุอุปกรณ์

- | | |
|-------------------|-------------|
| 1. กระดาษสร้างแบบ | 4. สายวัด |
| 2. ดินสอ ยางลบ | 5. กรรไกร |
| 3. ไม้บรรทัด | 6. เข็มหมุด |

4. ลำดับขั้นการปฏิบัติงาน

ปกในตัว

วิธีสร้าง

คอหน้า หลัง ขยายคอ 1.5 ซม. ถดกลางคอหลัง 1 ซม. ปิดเกล็ดคอหน้า 1 ซม.

3-1 เท่ากับ ขยายข้างคอ 1.5 ซม.

4-2 เท่ากับ ประมาณ 7 ซม.

5-4 เท่ากับ ประมาณ 5.5 ซม. โคนเส้นเล็กน้อยไปที่จุด 3

6-5 เท่ากับ 2 ซม. ทำมุม 45 องศา

7-3 เท่ากับ 2 ซม. จีดเส้นมาที่จุด 6

8-7 เท่ากับ 6 ซม.

9-6 เท่ากับ ความกว้างของปกตามต้องการ

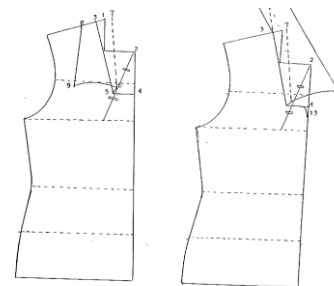
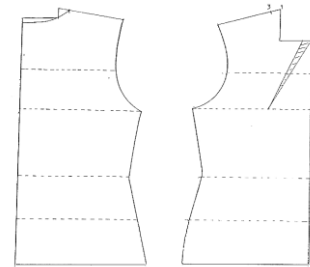
พับเส้น 7-6 งดรอยแบบจากจุด 8,9,6 ออกมา

10-3 เท่ากับ คอหลัง

11-10 เท่ากับ 2.5 ซม. จีดเส้นตั้งฉากมาทางด้านขวามือ

12-11 เท่ากับ ความกว้างของปก 6.5 -7 ซม. โคนปกให้ต่อกันให้สวยงาม

13-4 เท่ากับ ประมาณ 4 ซม. โคนเส้นมนหรือเหลี่ยมก็ได้ตามชอบ



แผนการสอนรายคาบ

คาบที่ 6 เรื่องที่สอน การสร้างแบบปกในตัวซ้อน โดยครู ฉวี แยมประยูร

1. จุดประสงค์การสอน

1. เตรียมวัสดุอุปกรณ์ในการสร้างแบบได้ถูกต้อง
2. ปฏิบัติงานถูกต้องตามขั้นตอน
3. สร้างปกในตัวซ้อนได้

2. รายการสอน

1. แนะนำวัสดุอุปกรณ์
2. อธิบายวิธีการสร้างแบบปกในตัวซ้อน
3. สาธิตการสร้างแบบปกในตัวซ้อน
4. สรุปรงาน

3. วัสดุอุปกรณ์

1. กระดาษสร้างแบบ
2. ดินสอ ยางลบ
3. ไม้บรรทัด
4. สายวัด