

5. กรรไกร

6. เข็มหมุด

4. ลำดับขั้นการปฏิบัติงาน

ปกในตัวสองชั้น

วิธีสร้าง

สร้างแบบเสื้อตามต้องการ

จุด 1 อยู่ที่เส้นข้างคอ

2-1 เท่ากับ ขยายคอ 1 ซม.

3-2 เท่ากับ 2 ซม.

จุด 4 อยู่ที่เส้นกลางคอ

5-4 เท่ากับ 11 ถึง 12 ซม. จัดเส้น 2-1 เลขมาที่เส้นสาบเป็นจุด 6 จัดเส้น 3-4

8-7 เท่ากับ 8-10 ซม. จัดเส้น 8-2 จัดเส้นจาก 8 มาที่จุด 6 พับเส้น 2-6

ถกรอยปกล่างออกมา 2,8,6

9-3 เท่ากับ 6 ซม.

10-2 เท่ากับ ประมาณ 10 ซม.

11-8 เท่ากับ ประมาณ 4 ซม.

12-11 ประมาณ 5-6 ซม. จัดเส้นไปที่จุด 9

13-2 เท่ากับ คอหลัง

14-13 เท่ากับ 2 ซม. จัดเส้นตั้งฉากมาทางขวามือ

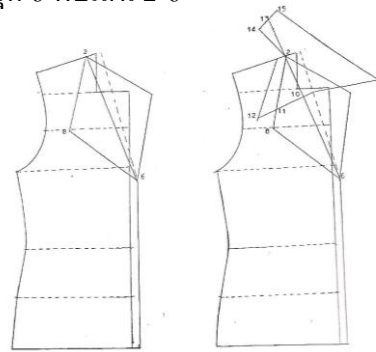
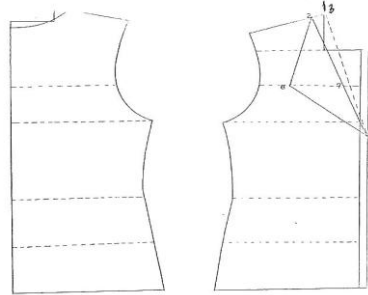
15-14 เท่ากับ ความกว้างปก 6-7 ซม.

พับเส้น 3-6 ถกรอย 9,12,11 โคงปกให้ต่อกัน

การทำสาบเสื้อ

16-3 เท่ากับ ประมาณ 7 ซม. จัดเส้นไปจนถึงชายเสื้อแต่งให้สวยงาม

จัดเส้นจากจุด 17 ผ่านจุด 11 มาที่สาบเสื้อ



แผนการสอนรายคาบ

คาบที่ 7 เรื่องที่สอน การสร้างแบบปกเทเลอร์ โดยครูฉวี เข้มประยูร

1. จุดประสงค์การสอน

1. เตรียมวัสดุอุปกรณ์ในการสร้างแบบได้ถูกต้อง
2. ปฏิบัติงานถูกต้องตามขั้นตอน

3. สร้างแบบปกเทเลอร์ได้

2. รายการสอน

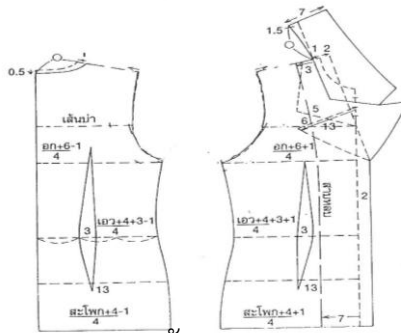
1. แนะนำวัสดุอุปกรณ์
2. อธิบายวิธีการสร้างแบบปกเทเลอร์
3. สาธิตการสร้างแบบปกเทเลอร์
4. สรุปรงาน

3. วัสดุอุปกรณ์

- | | |
|-------------------|-------------|
| 1. กระดาษสร้างแบบ | 4. สายวัด |
| 2. ดินสอ ยางลบ | 5. กรรไกร |
| 3. ไม้บรรทัด | 6. เข็มหมุด |

4. ลำดับขั้นการปฏิบัติงาน

เสื้อปกเทเลอร์



วิธีสร้างแบบเสื้อปกเทเลอร์

1. ขยายคอหน้า-หลัง 1 ซม. ลดคอหลัง 0.5 ซม.
2. จากคอขยายออกมาทางขวามือ 2 ซม.
3. จากจุดคอหน้า วัดคอคอกประมาณ 10-12 ซม. หรือตามความชอบ
4. จีดเส้นแนวพับจากจุดที่วัดออกมา 2 ซม. ถึงจุด คอคอกเลยมาที่เส้นสาบเกย
5. จากคอหน้าถึงแนวเส้นผ่าแบ่งเป็น 4 ส่วนเท่า ๆ กัน (หรือตามชอบ) จีดเส้นลงมาที่เส้นแนวผ่าหน้ายาวประมาณ 13 ซม. แล้วโค้งริมปลอกลงมาที่สาบ
6. จากปลายปลอกวัดเข้ามาประมาณ 6 ซม. ตีเส้นจากแนวกลางตัวที่แนวผ่าหน้าผ่านแนว 6 ซม. และเลยไปเป็นปลอกบน 5 ซม.
7. จากแนวพับ พับเข้ามาประมาณ 4 ซม. จีดเส้นริมปลอกบนไปจุดที่วัดออกมาไปยังแนวไหล่
8. พับเส้นแนวพับปลอกปลอกออกมาอีกด้าน
9. ต่อกหลังขึ้นมาจากคอขยายเท่ากับคอหลังจีดเส้นจากประมาณ 1.5 ซม. ปลอกกว้าง 7 ซม. แต่งปกให้สวยงาม