

สร้างแบบกางเกงเบื้องต้นแบบมีเก๋ลัด ความยาวตามต้องการ

วิธีสร้างแผ่นหน้า

6-2 เท่ากับ 5 ซม.

7-6 เท่ากับ 12 ซม. โคน์แนวเป้าหน้าใหม่

8-7 เท่ากับ 1 ซม. ชิดเส้นตะเข็บข้างเป็นเส้นตรงถึงแนวปลายขากางเกง

10-9 เท่ากับ 28 ซม.

วิธีสร้างแผ่นหลัง

2-1 เท่ากับ 5 ซม.

3-2 เท่ากับ 12 ซม. โคน์แนวเป้าใหม่ด้านตะเข็บข้างตีเส้นตรงจาก

แนวเอวถึงปลายขากางเกง

5-4 เท่ากับ 30 ซม. โคน์ตะเข็บได้ขา

วิธีแยกแบบและเนื้อผ้า



แผนการสอนรายคาบ

คาบที่ 13 เรื่องที่สอน กางเกงแพร หรือกางเกงขาก๊วย โดยครูจวี แยมประยูร

1. จุดประสงค์การสอน

1. เตรียมวัสดุอุปกรณ์ในการสร้างแบบได้ถูกต้อง
2. ปฏิบัติงานถูกต้องตามขั้นตอน
3. สร้างแบบกางเกงแพรได้

2. รายการสอน

1. แนะนำวัสดุอุปกรณ์
2. อธิบายวิธีการสร้างแบบกางเกงแพร
3. สาธิตการสร้างแบบกางเกงแพร
4. สรุปรงาน

3. วัสดุอุปกรณ์

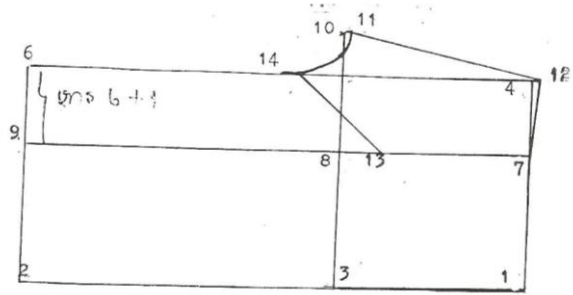
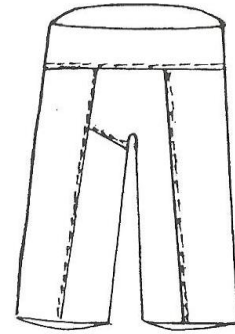
1. กระดาษสร้างแบบ
2. ดินสอ ยางลบ
3. ไม้บรรทัด
4. สายวัด
5. กรรไกร
6. เข็มหมุด

4. ลำดับขั้นการปฏิบัติงาน

กางเกงแพรหรือกางเกงขาก๊วย

วิธีสร้าง

- 1 เป็นจุดเริ่มต้นตีเส้นจาก สองทาง
- 2-1 เท่ากับ ความยาวกางเกง ลบ 20 ถึง 25 ซม. เป็นขอบกางเกง
- 3-1 เท่ากับ รอบสะโพก หาร 3 บวก 3 ถึง 5 ซม. จีดเส้นฉากออก
- 4-1 รอบเอวหาร 2 บวก 2.5 ซม.
- 5-3 ระยะ 4-1
- 6-2 ระยะ 4-1 จีดเส้น 4,5,6
- 7-4 เท่ากับ รอบเอวหาร 6 บวก 2.5 ซม.
- 8-5 เท่ากับ ระยะ 7-4
- 9-6 เท่ากับ ระยะ 7-4 จีดเส้นจาก 7-8-9
- 10-5 เท่ากับ 7 ถึง 8 ซม. จีดเส้นฉากขึ้น
- 11-10 เท่ากับ 1.5 ซม.
- 12-4 1.5 ซม. จีดเส้นจาก 11-12 โคนแนวเส้นเอวจาก 7-12



- 13-8 เท่ากับ 7-8 ซม.
- 14-15 เท่ากับ ระยะ 13-8 จีดเส้น 13-14 โคนแนวเป้ากางเกง 10-14

การสร้างขอบกางเกง

- 2-1 เท่ากับ รอบเอว คูณ 2 บวก 3 ซม. จีดเส้นฉากออก
- 3-1 เท่ากับ ความกว้างของขอบกางเกงที่เราหัดไว้ (20-25 ซม.)
- 4-2 เท่ากับ ระยะ 3-1 จีดเส้นจาก 3-4

การวางแบบตัด เนื้อผ้า กางเกงขาก๊วย หรือกางเกงแพร

