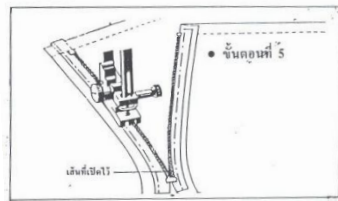


4. สอดพื้นซิปด้านขวาของชั้นผ้ามาเข้าช่องซ้ายของตีนผีพิเศษแล้วจึงเย็บจนถึงเส้นที่เปิดไว้



5. หัวซิปด้านซ้ายของชั้นผ้ามาเข้ากับช่องขวาของตีนผีพิเศษ แล้วจึงเย็บลงมาเหมือนกับด้านขวา

5. เกณฑ์ในการประเมิน

1. เย็บกระโปรงได้ตามลำดับขั้นและถูกต้อง
2. ตัดซิปซ่อนได้ถูกต้อง

แผนการสอนรายคาบ

คาบที่ 8 เรื่องที่สอน การเย็บกระโปรงทรงตรง ตอนที่ 2 โดยครู มาณี กสิกรอุดมไพศาล

1. จุดประสงค์การสอน

1. บอกลำดับขั้นการเย็บประกอบตัวกระโปรงได้อย่างถูกต้อง
2. ใช้เทคนิคการเย็บตามลำดับขั้นตอนได้ถูกต้อง

2. รายการสอน

1. อธิบายลำดับขั้นการเย็บกระโปรง
2. สาธิตลำดับขั้นการเย็บกระโปรง

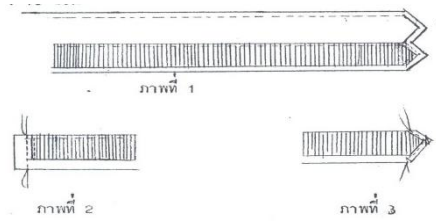
3. วัสดุอุปกรณ์ หนังสือ และสิ่งที่ต้องเตรียม

- | | |
|----------------------|--------------------------------|
| 1. จักรเย็บผ้า | 5. เข็มเนา, สอย |
| 2. ด้ายสีเดียวกับผ้า | 6. ผ้าแข็งทำขอบ |
| 3. กระโปรงที่ตัดไว้ | 7. ผ้าที่ตัดกระโปรงสำหรับทำขอบ |
| 4. ด้ายเนา | 8. เข็มหมุด |

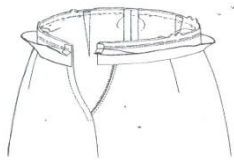
4. ลำดับขั้นการสอน หรือลำดับขั้นการทำงาน

การเย็บตะเข็บข้าง เย็บตะเข็บข้างของกระโปรงทั้งซ้ายและขวา

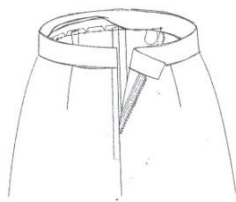
การเข้าขอบเอวกระโปรง การตัดผ้าขอบเอวต้องตัดให้ยาวมากกว่ารอบเอวของกระโปรง 6 ซม. เป็นส่วนเพื่อเย็บและส่วนแยกเมื่อติดตะขอ ถ้าต้องการให้ขอบเอวด้านหน้าเป็นมุมแหลมต้องเผื่อต่างหาก และเผื่อเย็บขอบด้านกว้างอีก 2 ซม. สมมติขอบเอวกว้าง 3 ซม. ต้องตัดผ้ากว้าง 10 ซม.



นำขอบเอวขนาดกว้าง ยาว ตามต้องการ วางบนผ้าขอบเอวที่ตัดเตรียมไว้ มาเย็บให้ผ้าแข็งติดกับผ้าชั้นนอกจากมุมขอบด้านล่างไว้ เย็บปลายขอบด้านหลังให้ชิดกับขอบผ้าแข็ง เย็บหัวขอบด้านหน้าให้ชิดกับขอบผ้าแข็ง ตัดมุมแหลมของผ้าชั้นนอกทิ้ง กลับขอบเอวให้ผ้าแข็งอยู่ด้านใน รีดให้เรียบ



นำขอบเอวมาเย็บให้ติดกับตัวกระโปรงโดยวางผ้าด้านไม่ติดผ้าแข็งเป็นด้านที่เย็บติดกับตัวกระโปรง วางหัวขอบให้พอดีให้ส่วนเหลือ 3 ซม. อยู่ที่ปลายขอบ เย็บวงรอบขอบ



เมื่อต่อขอบเอวกับกระโปรงเรียบร้อยแล้ว พลิกขอบเอวขึ้นแล้วดันผ้าแข็งไว้ด้านใน ให้ตะเข็บต่อเอวขึ้นแล้วดันผ้าแข็งไว้ด้านใน ให้ตะเข็บต่อเอวอยู่ด้านนอกของผ้าแข็ง แล้วพับริมผ้าด้านในสอยหรือเย็บจักร เพื่อความแข็งแรง

การพับและสอยชายกระโปรง การพับและสอยชายกระโปรงให้สวย ต้องให้รอยพับบางและรอยสอยเบาที่สุด กระโปรงที่พับแล้วไม่เห็นรอยพับด้านในนูนออกไปด้านนอก เป็นการพับที่ถูกวิธี เช่นเดียวกันกับการสอยรอยที่พับ ถ้าเห็นรอยที่สอยอยู่ด้านนอกเป็นจุดนูน เรียกว่า เป็นการสอยที่ไม่ถูกวิธี ฉะนั้น การพับและการสอยชายกระโปรง จะต้องพิจารณาตามลักษณะของผ้าที่นำมาสอยด้วย

กิจกรรมเสนอแนะ

ให้ผู้เรียนตัดและเย็บกระโปรงทรงตรง คนละ 1 ตัว

5. เกณฑ์ในการประเมิน

1. เย็บกระโปรงได้ตามลำดับขั้นและถูกต้อง
2. เย็บกระโปรงได้สำเร็จ