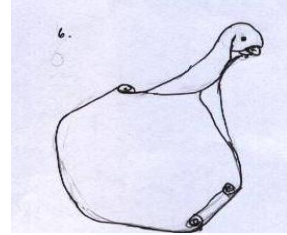


6. ลำตัว จับผ้ากางออกให้เห็นมุมผ้า 3 มุม มุมตรงข้ามหัวเป็นปลายหาง
ที่เหลืออีก 2 มุม ม้วนทำลำตัว อีกมุมม้วนลง
และอีกมุมม้วนขึ้นให้ชนกันที่เส้นกลางตัว



7. จับจิบกลางลำตัวให้แน่น จับหัวตั้งขึ้น/จับทางหางมาทางขวามือ โอบไปด้านหน้า ทับหลังสอด
หางลงช่องกลางตัวดึงปลายหางลำตัวก็จะจัดแน่นแต่งปลายหางให้เล็กเหมือนจริง เย็บสอยให้เข้ารูป
8. ตกแต่งให้เกิดจุดเด่น เหมาะสมกับการใช้งาน



แผนการสอนรายคาบ

คาบที่ 12 เรื่องที่สอน พับ...งูใหญ่

โดย ครูจรัสศรี พัฒน์ทอง และครูประไพ อิงกะวะระ

1. จุดประสงค์การสอน

1. เลือก เตรียมวัสดุอุปกรณ์ในการพับงูใหญ่ได้จำนวน 1 ตัว
2. วางมุมผ้า พับ จีบ ม้วนผ้า เก็บผ้า และมัดด้าย เน้าได้ถูกต้องตามขั้นตอน
3. พับงูใหญ่ได้รูปร่างเหมาะสม สวยงามจำนวน 1 ตัว
4. ออกแบบตกแต่งให้เหมาะสมกับการนำไปใช้งาน

2. รายการสอน

1. แนะนำรูปแบบชิ้นงาน
2. แนะนำวัสดุอุปกรณ์
3. สาธิต
4. สรุปงาน

3. วัสดุอุปกรณ์ที่ต้องเตรียม

1. ผ้าเช็ดหน้าหรือผ้าขนหนูขนาด11x11 จำนวน 1 ผืน
2. ลวดอ่อนทำดอกไม้ 1 เส้น
3. เข็มสอย ด้ายสีอ่อน เข็มหมุด หัวหมุด กรรไกร
4. ลูกบิด เลื่อมสีต่างๆ และเชือกสีทองเส้นเล็ก

4. ขั้นตอนการทำ

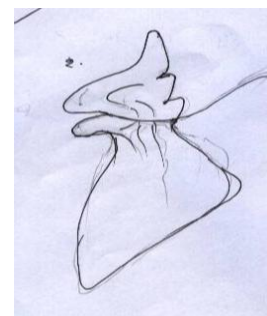
1. โคร่งหัว ขดลวดทำโคร่งหัวตามแบบ จับริมผ้ามาเย็บให้ริมเสมอกันเย็บสอยให้ยาวกว่าส่วนโค้งของโคร่งเล็กน้อย ให้ได้ส่วนโค้ง 3 โค้งหรือ 3 ยัก



2. ปาก ใช้โคร่งที่ตัดไว้สอดเข้าไปใน จับส่วนปลายหัวไว้ใช้นิ้วค่อยๆ ดันผ้าเข้าช่วงกลางปากใช้ด้ายมัดระหว่างกลางปากช่วงฐาน เย็บส่วนโค้งที่สามให้แน่น



3. จับผ้าใต้ปากล่างรวมกันไว้ที่คอ แล้วเย็บตรงให้ได้รูปหัว ปักตา



4. เย็บโค้งหลังที่เหลืออีกโค้ง ยึดกับลวดไว้

5. ลำตัว จับผ้ากางออกให้เห็นมุมสามมุม มุมตรงข้ามหัวเป็นปลายหาง
ที่เหลืออีกสองมุมม้วนที่ลำตัว อีกมุมม้วนลงและอีกมุมม้วนขึ้น
ให้ชนกันไว้ที่กลางหลัง



6. จับกลางลำตัวให้แน่น จับหัวงูใหญ่ตั้งขึ้น หน้าหันออก จับหางมาทางขวามือ
โอบไปด้านหลัง พับหลังสอดหางลงช่องกลางตัวดึงปลายหาง ลำตัวจะลัดแน่น
แต่งปลายหางให้ได้รอยโค้ง 2 โค้ง จับตั้งเย็บติดกับลำตัว นำไปแต่งตกแต่ง



แผนการสอนรายคาบ

คาบที่ 13 เรื่องที่สอน พับ...กระดาษกับสุนัข

โดย ครูจรัสศรี พัฒน์ทอง และครูประไพ อิงคะวะระ

1. จุดประสงค์การสอน

1. เตรียมวัสดุอุปกรณ์ในการพับกระดาษกับสุนัขได้จำนวน 1 คู่ จากผ้าจำนวน 1 ผืน
2. วางมุมผ้า พับ จับ ม้วนผ้า เก็บผ้า และมัดค้าย เน่าได้ถูกต้องตามขั้นตอน
3. พับกระดาษกับสุนัขได้รูปร่างเหมาะสม สวยงามจำนวน 2 ตัว
4. ออกแบบตกแต่งให้เหมาะสมกับการนำไปใช้งาน

2. รายการสอน

1. แนะนำรูปแบบชิ้นงาน
2. แนะนำวัสดุอุปกรณ์
3. สาธิต
4. สรุปรงาน